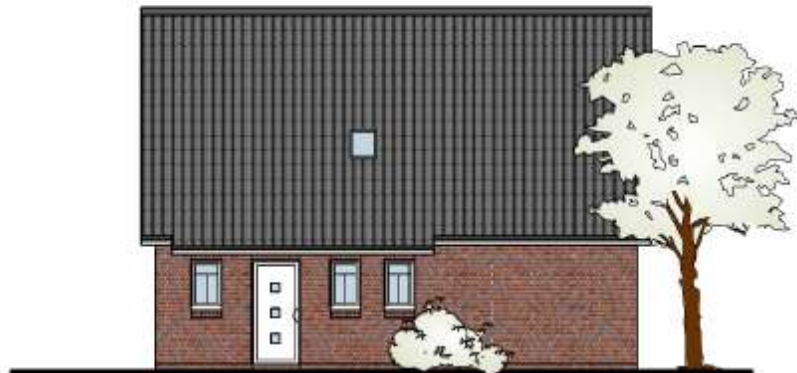


REAL - Vision
... perfekt für die Zukunft



Ansicht Garten



Ansicht Straße

Wohn- und Nutzfläche: ca. 107 m²

Kaufpreis: 125.000,00 EUR (inkl. ausgebautem Dachgeschoss)

Preis auf Basis unserer allgemeinen Baubeschreibung ohne Grundstück, Hausanschlusskosten, Außenanlagen, Malerarbeiten und Bodenbeläge.

rpb|architekten
real plan+ bau

Real //

REAL - Vision



Erdgeschoss

RAUMPROGRAMM

1 - Windfang	2.4 m ²
2 - WC	1.6 m ²
3 - Diele	6.9 m ²
4 - HWR	3.2 m ²
5 - Küche	12.9 m ²
6 - Wohnen	21.0 m ²
7 - Schlafen	12.7 m ²
ERDGESCHOSS	60.7 m²

Mit seinen kompakten Außenmaßen macht dieses Einfamilienwohnhaus auch auf kleineren Grundstücken eine besonders gute Figur. Durch die geschickte Aufteilung der Räume zeigt der Innenraum seine wahre Größe
Grundrissplanung, die keinen Quadratmeter verschenkt!

RAUMPROGRAMM

1 - Flur	5.2 m ²
2 - Bad	7.7 m ²
3 - Kind 1	10.5 m ²
4 - Kind 2	12.9 m ²
5 - Kind 3	10.1 m ²
DACHGESCHOSS	46.4 m²



Dachgeschoss